

ФЕДЕРАЛЬНАЯ СЛУЖБА ПО НАДЗОРУ
В СФЕРЕ ЗАЩИТЫ ПРАВ ПОТРЕБИТЕЛЕЙ И БЛАГОПОЛУЧИЯ ЧЕЛОВЕКА
**ФЕДЕРАЛЬНОЕ БЮДЖЕТНОЕ УЧРЕЖДЕНИЕ ЗДРАВООХРАНЕНИЯ
«ЦЕНТР ГИГИЕНЫ И ЭПИДЕМИОЛОГИИ В ГОРОДЕ МОСКВЕ»**

129626, Москва, Графский пер. д. 4/9 тел. (495) 687 4035, факс (495) 687 4067
Свидетельство об аккредитации № 31-АК от 26.02.2010
Испытательный лабораторный центр: ГСЭН.RU.ЦОА.021, РОСС RU.0001.510895, DAkKS D-PL-14246-01-00

ЭКСПЕРТНОЕ ЗАКЛЮЧЕНИЕ

о соответствии продукции

Единым санитарно-эпидемиологическим и гигиеническим требованиям к товарам,
подлежащим санитарно-эпидемиологическому надзору (контролю)

№ 77.01.03.П.004509.04.13

Дата 24.04.2013 г.

На основании заявления № 00885

от 22.02.2013

Организация-изготовитель: **ОАО "Промприбор"**
Адрес: **30858, Орловская область, г. Ливны, ул. Мира, 40 (Россия)**

Импортер (поставщик), получатель: **ОАО "Промприбор"**
Адрес: **30858, Орловская область, г. Ливны, ул. Мира, 40 (Россия)**

Наименование продукции: **Счетчики СЖ (СЖ-ППВ, СЖ-ППТ, СЖ-ППО)**

Продукция изготовлена в соответствии: с ТУ 4213-260-05806720-2012 "Счетчики жидкости СЖ (СЖ-ППО, СЖ-ППВ, СЖ-ППТ)"

Перечень документов, представленных на экспертизу: **заявление, ТУ 4213-260-05806720-2012 "Счетчики жидкости СЖ (СЖ-ППО, СЖ-ППВ, СЖ-ППТ)", протокол испытаний, этикетка, регистрационные документы, доверенность.**

Характеристика, ингредиентный состав продукции: **Материалы счетчиков, контактирующие с пищевыми средами: нержавеющая сталь, ПВХ**

Рассмотрены протоколы (№, дата протокола, наименование организации (испытательной лаборатории, центра), проводящей испытания, аттестат аккредитации): **протокол ИЦ Орехово-Зуевского филиала ФБУ "ЦСМ Московской области" (Аттестат аккредитации № ГСЭН.RU.ЦОА.023.554) № 0332/0332-М13 от 05.03.2013 г.**

№ 043970

Гигиеническая характеристика продукции:

см. приложение

Область применения: **в пищевой промышленности: учет спиртов, воды, алкогольной продукции, вин, сырья для алкогольной продукции, молока и т.д**

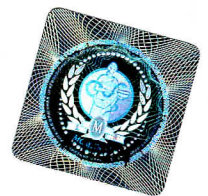
Условия использования, хранения, транспортировки и меры безопасности:

Информация, наносимая на этикетку: **в соответствии с Едиными санитарно-эпидемиологическими и гигиеническими требованиями к товарам, подлежащим санитарно-эпидемиологическому надзору (контролю).**

ЗАКЛЮЧЕНИЕ

Санитарно-эпидемиологическая экспертиза проведена в соответствии с действующими Едиными санитарно-эпидемиологическими и гигиеническими требованиями к товарам, подлежащим санитарно-эпидемиологическому надзору (контролю) с использованием методов и методик, утверждённых в установленном порядке.

Продукция: **Счетчики СЖ (СЖ-ППВ, СЖ-ППТ, СЖ-ППО)**
соответствует Единым санитарно-эпидемиологическим и гигиеническим требованиям к товарам, подлежащим санитарно-эпидемиологическому надзору (контролю).



Главный врач
(заместитель главного врача)
Заведующий отделом
гигиены труда

Эксперт (эксперты)



Иваненко А.В.

ВАСИЛЬЕВА Г.В.
Ракитин С.А.

Строкова С. Ю.



**ФЕДЕРАЛЬНАЯ СЛУЖБА ПО НАДЗОРУ
В СФЕРЕ ЗАЩИТЫ ПРАВ ПОТРЕБИТЕЛЕЙ И БЛАГОПОЛУЧИЯ ЧЕЛОВЕКА
ФЕДЕРАЛЬНОЕ БЮДЖЕТНОЕ УЧРЕЖДЕНИЕ ЗДРАВООХРАНЕНИЯ
«ЦЕНТР ГИГИЕНЫ И ЭПИДЕМИОЛОГИИ В ГОРОДЕ МОСКВЕ»**

129626, Москва, Графский пер. д. 4/9 тел. (495) 687 4035, факс (495) 687 4067

Свидетельство об аккредитации № 31-АК от 26.02.2010

Испытательный лабораторный центр: ГСЭН.RU.ЦОА.021, РОСС RU.0001.510895, DAkkS D-PL-14246-01-00

ПРИЛОЖЕНИЕ К ЭКСПЕРТНОМУ ЗАКЛЮЧЕНИЮ

№ 77.01.03.П.004509.04.13

Дата 24. 04. 2013 г.

Гигиеническая характеристика продукции:

Вещества, показатели (факторы)

Запах, баллы

Привкус

Муть

Осадок

Материал: нержавеющая сталь (модельные среды: дистиллированная вода, 0,5% р-р уксусной кислоты)

Железо, мг/л, не более

Марганец, мг/л, не более

Хром (суммарно), мг/л, не более

Никель, мг/л, не более

материал: ПВХ (модельные среды: дистиллированная вода, 20% р-р этилового спирта, 2% р-р лимонной кислоты, 40% р-р этилового спирта, 96% р-р этилового спирта, 0,3% р-р лимонной кислоты, 3% р-р лимонной кислоты)

Ацетальдегид, мг/л, не более

Ацетон, мг/л, не более

Спирт метиловый, мг/л, не более

Спирт пропиловый, мг/л, не более

Спирт изопропиловый, мг/л, не более

Спирт бутиловый, мг/л, не более

Спирт изобутиловый, мг/л, не более

Бензол, мг/л, не более

Толуол, мг/л, не более

Цинк, мг/л, не более

Олово, мг/л, не более

Диоктилфталат, мг/л, не более

Винил хлористый, мг/л, не более

Фактическое значение

отсутствует

отсутствует

отсутствует

отсутствует

менее 0,001

менее 0,001

менее 0,001

менее 0,001

менее 0,001

менее 0,001

менее 0,001

менее 0,001

менее 0,001

менее 0,001

менее 0,001

менее 0,001

менее 0,001

менее 0,001

менее 0,001

менее 0,001

менее 0,001

Гигиенический норматив

не более 1

не допускается

не допускается

не допускается

0,3

0,1

0,1

0,1

0,2

0,1

0,2

0,1

0,1

0,5

0,5

0,01

0,5

1,0

2,0

2,0

0,01



Главный врач

(заместитель главного врача)

Заведующий отделом
гигиены труда

Эксперт (эксперты)



Иваненко А.В.

ВАСИЛЬЕВА Г.В.

Ракитин С.А.

Строкова С. Ю.



**ФЕДЕРАЛЬНАЯ СЛУЖБА ПО НАДЗОРУ
В СФЕРЕ ЗАЩИТЫ ПРАВ ПОТРЕБИТЕЛЕЙ И БЛАГОПОЛУЧИЯ ЧЕЛОВЕКА
ФЕДЕРАЛЬНОЕ БЮДЖЕТНОЕ УЧРЕЖДЕНИЕ ЗДРАВООХРАНЕНИЯ
«ЦЕНТР ГИГИЕНЫ И ЭПИДЕМИОЛОГИИ В ГОРОДЕ МОСКВЕ»**

129626, Москва, Графский пер. д. 4/9 тел. (495) 687 4035, факс (495) 687 4067
Свидетельство об аккредитации № 31-АК от 26.02.2010
Испытательный лабораторный центр: ГСЭН.RU.ЦОА.021, РОСС RU.0001.510895, DAkks D-PL-14246-01-00

ПРИЛОЖЕНИЕ К ЭКСПЕРТНОМУ ЗАКЛЮЧЕНИЮ

№ 77.01.03.П.004509.04.13

Дата 24. 04. 2013 г.

Вещества, показатели (факторы)	Фактическое значение	Гигиенический норматив
Дибутилфталат, мг/л, не более	не обнаружен	не допускается
Материал: ПВХ (модельная среда - воздух)		
Ацетальдегид, мг/м3, не более	менее 0,001	0,01
Ацетон, мг/м3, не более	менее 0,001	0,35
Спирт метиловый, мг/м3, не более	менее 0,001	0,5
Спирт пропиловый, мг/м3, не более	менее 0,001	0,3
Спирт изопропиловый, мг/м3, не более	менее 0,001	0,6
Спирт бутиловый, мг/м3, не более	менее 0,001	0,1
Спирт изобутиловый, мг/м3, не более	менее 0,001	0,1
Бензол, мг/м3, не более	менее 0,001	0,1
Толуол, мг/м3, не более	менее 0,001	0,6
Диоктилфталат, мг/м3, не более	менее 0,001	0,02
Винил хлористый, мг/м3, не более	менее 0,001	0,01
Дибутилфталат, мг/м3, не более	отсутствует	не допускается
Напряженность электростатического поля, кВ/м, не более	6,2	20
Напряженность электрического поля частоты 50Гц, кВ/м, не более	1,2	5
Напряженность (индукция) магнитного поля частоты 50Гц, А/м, не более	2,0	8



**Главный врач
(заместитель главного врача)**



Заведующий отделом
гигиены труда

Эксперт (эксперты)

Иваненко А.В.

Сабитова С.Т.
Ф.И.О.

ВАСИЛЬЕВА Т.В.
РАКИТИН С.А.

Строкова С. Ю.